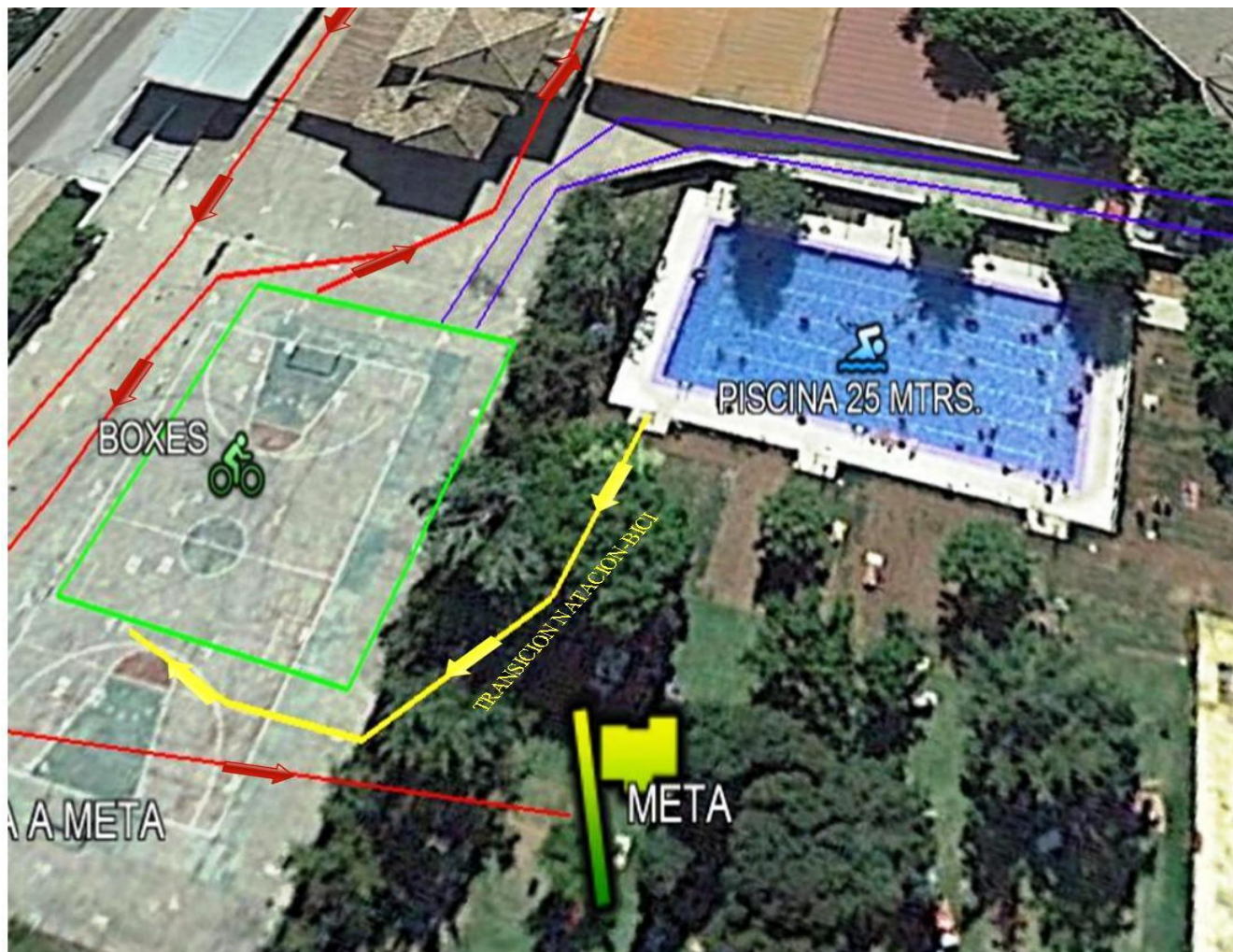


### c.) Croquis recorridos

#### Natación



(Piscina Municipal de Posadas, Avda. Andalucía, s/n).  
 Piscina de 25 metros, con 6 calles de competición y 1 calle de calentamiento.

PREBENJAMINES Distancia 50 metros. (2 largos)

BENJAMINES Distancia 100 metros. (4 largos)

ALEVINES Distancia 200 metros. (8 largos)

INFANTILES Distancia 400 metros. (16 largos)



## Circuito ciclismo



*Circuito de 500 metros por las calles e instalaciones de la Localidad. Salida de BOXES situados en Cancha de Baloncesto, Paseo Pedro Vargas, Giro en cono, Paseo Pedro Vargas, Cancha de Baloncesto, Recinto Ferial, giro en cono, recinto ferial, Cancha de Baloncesto y Entrada a Meta.*

*La apertura y final de carrera irán acompañados de una moto de la organización, debidamente señalizada.*

*PREBENJAMINES Media vuelta al circuito. Distancia 250 metros.*

*BENJAMINES Una vuelta al circuito. Distancia 500 metros.*

*ALEVINES Dos vueltas al circuito. Distancia 1000 metros.*

*INFANTILES Cuatro vueltas al circuito. Distancia 2000 metros.*



## Circuito carrera a pie



Circuito de 500 metros por las calles e instalaciones de la Localidad. Salida de BOXES situados en Cancha de Baloncesto, Paseo Pedro Vargas, Giro en cono, Paseo Pedro Vargas, Cancha de Baloncesto, Recinto Ferial, giro en cono, recinto ferial, Cancha de Baloncesto y Entrada a Meta.

La apertura y final de carrera irán acompañados de una bicicleta de la organización, debidamente señalizada.

PREBENJAMINES Media vuelta al circuito. Distancia 250 metros.

BENJAMINES Una vuelta al circuito. Distancia 500 metros.

ALEVINES Dos vueltas al circuito. Distancia 1000 metros.

INFANTILES Cuatro vueltas al circuito. Distancia 2000 metros.