



CIRCUITOS XVII DUATLÓN VILLA DE HERRERA 2020 (Circuito andaluz)



- Entrega de dorsales (Caseta municipal).
- Salida: T1: 5 km. a pie (circuito azul) y meta.
- Indicación de 1ª y 2ª vuelta de T1, giro a zona de transiciones y meta.
- Enlace para circuito de la T1 y para acceso a zona de transiciones.
- Indicación a zona de transiciones tras la T1.
- Entrada a zona de transiciones (Ctra. de Matarredonda).
- Comienzo de la T2: 22 Km. Bici. (2 vuelta al circuito verde).
- Comienzo de la T3: 2.5 Km. a pie (1 vuelta al circuito rojo).
- Puntos de avituallamiento.
- Ayto. Herrera.
- Piscina Climatizada

- Meta
- Museo medicina antigua (Camino Las Eras).
- Aseos Caseta municipal.
- Dirección a duchas (vestuarios campo de fútbol artificial), y Villa Romana
- Ambulancias.
- Zona habilitada para estacionamiento de vehículos.
- Zona de espera motos (organización).
- Conos o material para delimitar circuitos.
- Giro 180º.

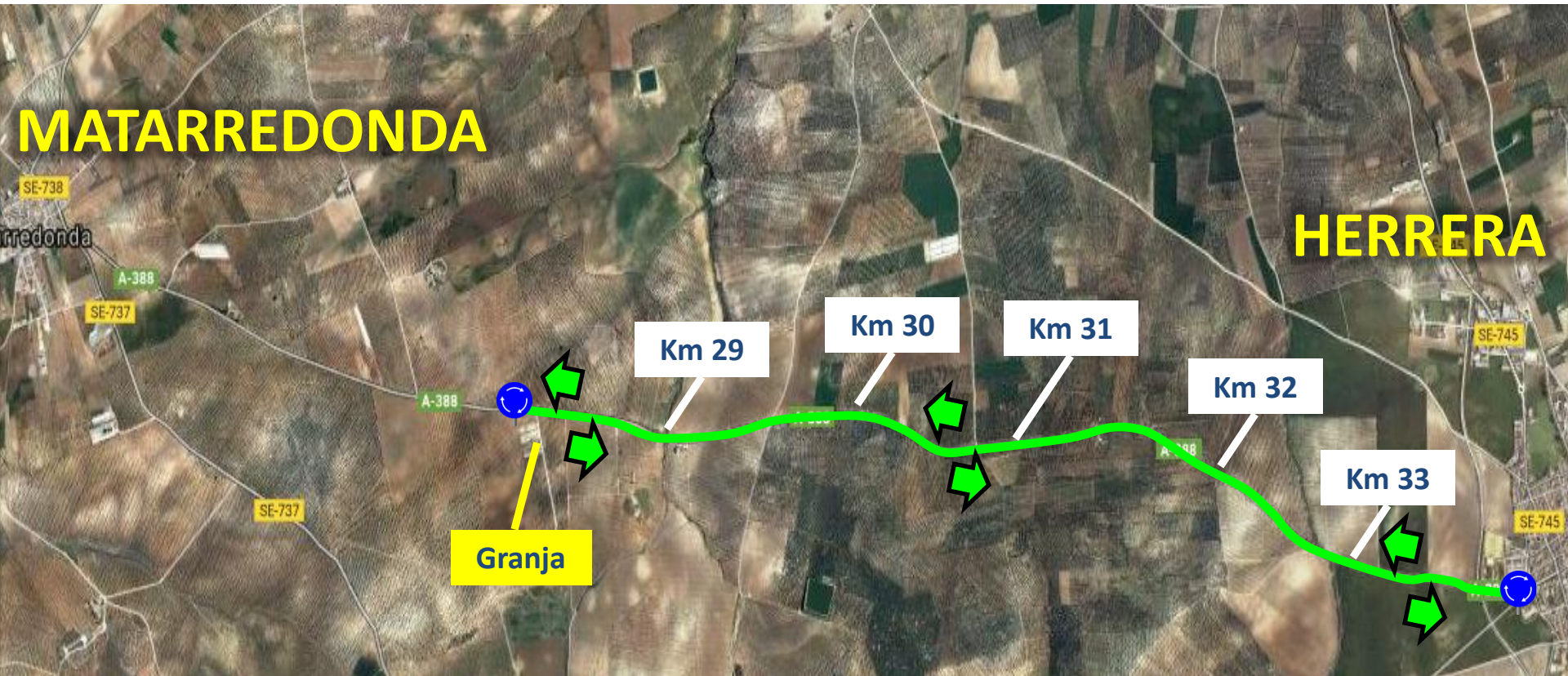




CIRCUITO DE CARRETERA T2. XVII DUATLÓN VILLA DE HERRERA 2020 (Circuito de Andalucía de duatlón)



(Carretera **A-388** en dirección Herrera-Matarredonda-Herrera)





CIRCUITO DE CARRETERA T2. XVII DUATLÓN VILLA DE HERRERA 2020

(Circuito de Andalucía de duatlón)

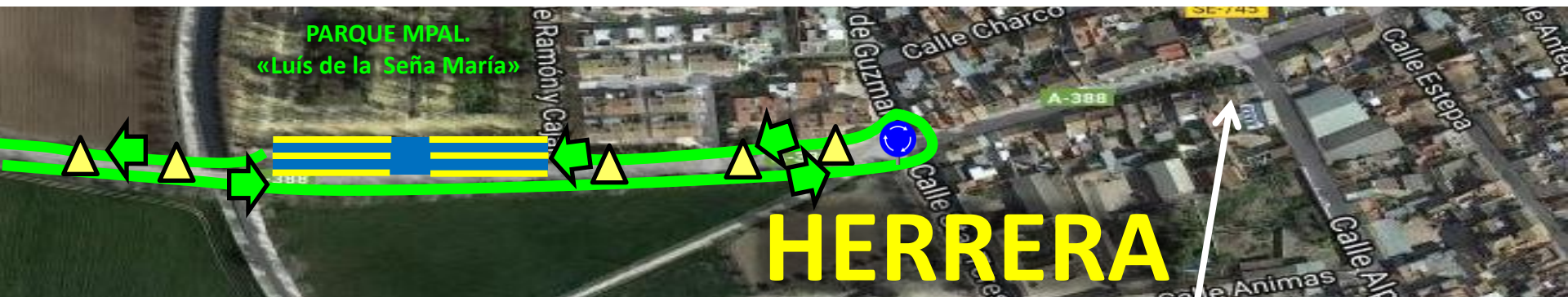


(Carretera A-388 en dirección Herrera-Matarredonda-Herrera)



ZONA ESPECÍFICA DEL PRIMER GIRO DE 180º EN BICICLETA

(Carretera A-388 en dirección a Herrera «Calle Osuna»
y regreso a zona de transiciones)



ZONA ESPECÍFICA DEL SEGUNDO GIRO DE 180º EN BICICLETA




CIRCUITOS XVII DUATLÓN VILLA DE HERRERA 2020 (Circuito andaluz)




- Ubicaciones de interés para el participante:




- Entrega de dorsales.



- Zona de transiciones
(Salida y meta a 30m.)




- Indicaciones para la 1ª y 2ª vuelta de la T1




- 1º giro 180º, T2




- Zona habilitada para estacionamiento de vehículos



- 2º giro 180º, 2º sector bici



- Centro urbano (Ayuntamiento)



- Duchas y vestuarios
(Pista de atletismo)

