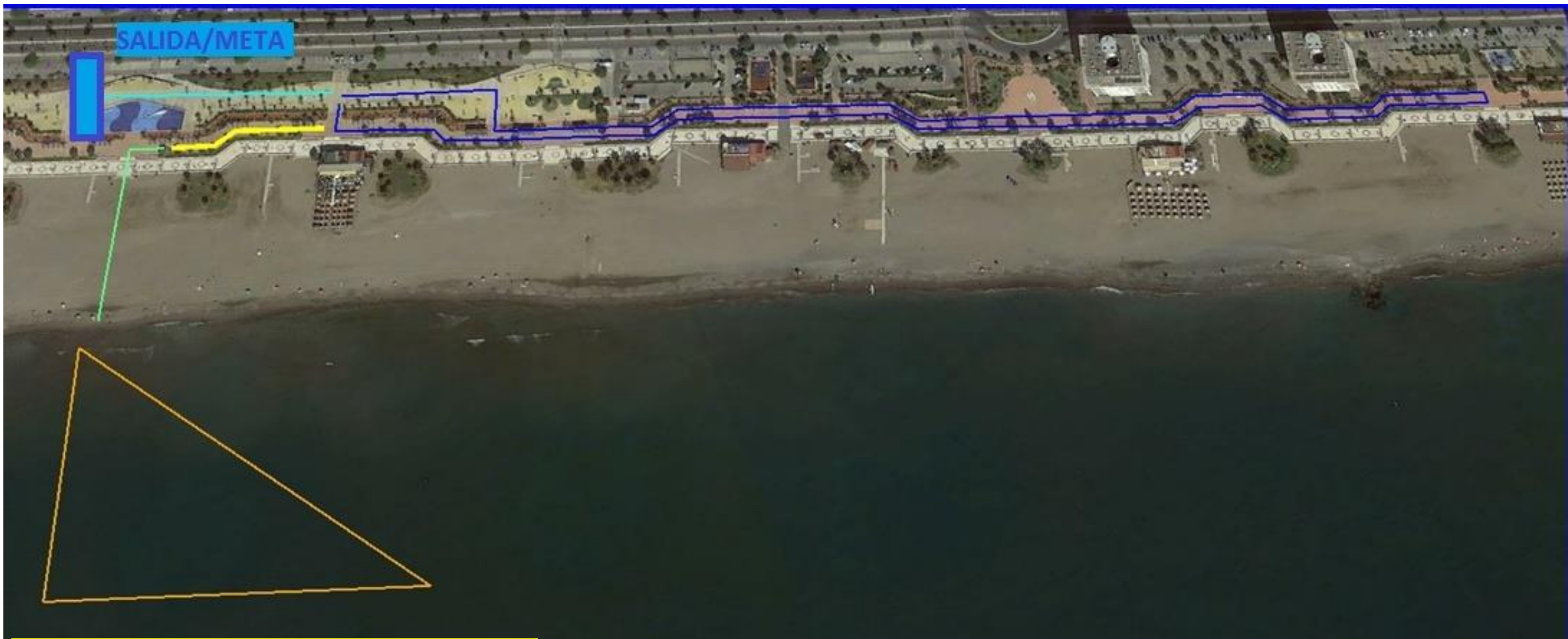


II ACUATLÓN BAHÍA DE MÁLAGA

CIRCUITO ADULTOS



SECTOR DE CARRERA 1. 2500m

Recta de salida 130m
2 vueltas circuito carrera a pie (1250m) = 2500m, sentido horario
Boxes 75m
Transición 170m



SECTOR DE NATACIÓN

2 vueltas (500m) = 1000m,
sentido horario (tierra, boya A,
boya B)



SECTOR DE CARRERA 2. 2500M

Boxes 75m
Transición 170m
2 vueltas circuito carrera a pie (1250m) = 2500m, sentido anti horario
Recta de meta 130m

