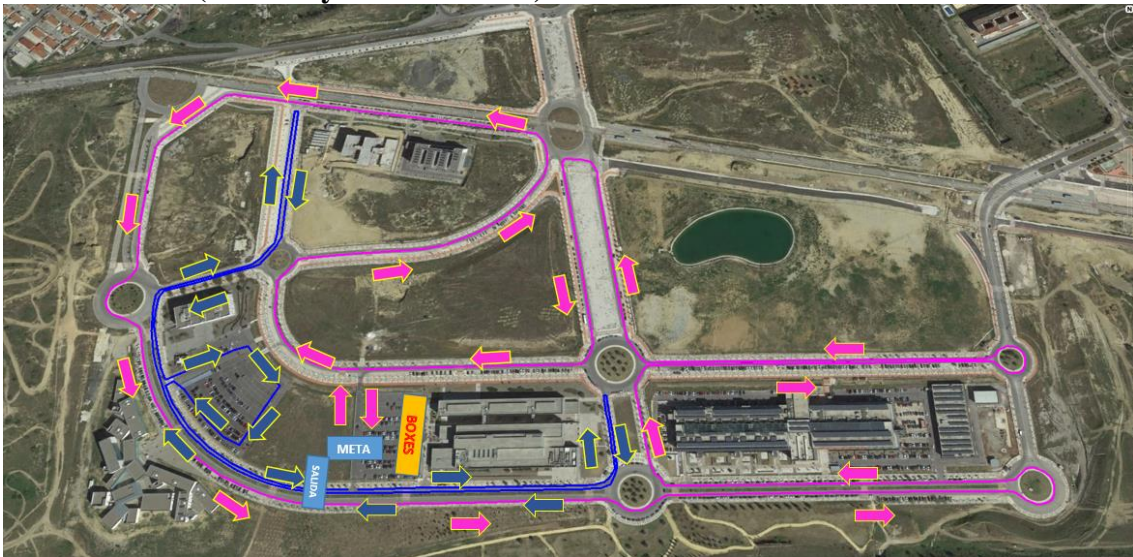








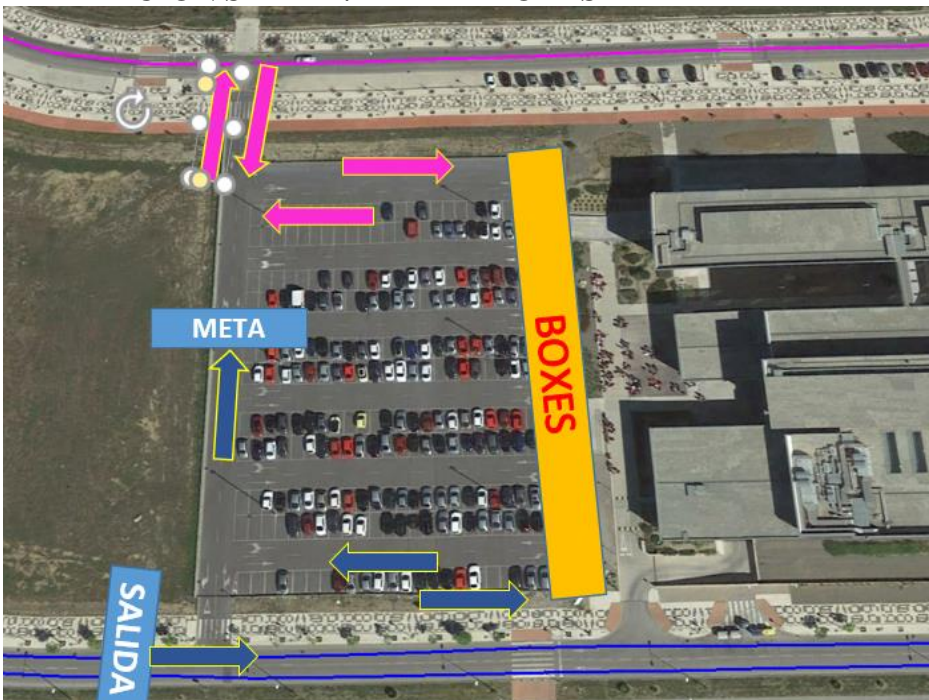
CIRCUITOS I DUATLÓN MÁLAGA 2020- BAHÍA DE MÁLAGA

CIRCUITO I (Adultos y universitarios)

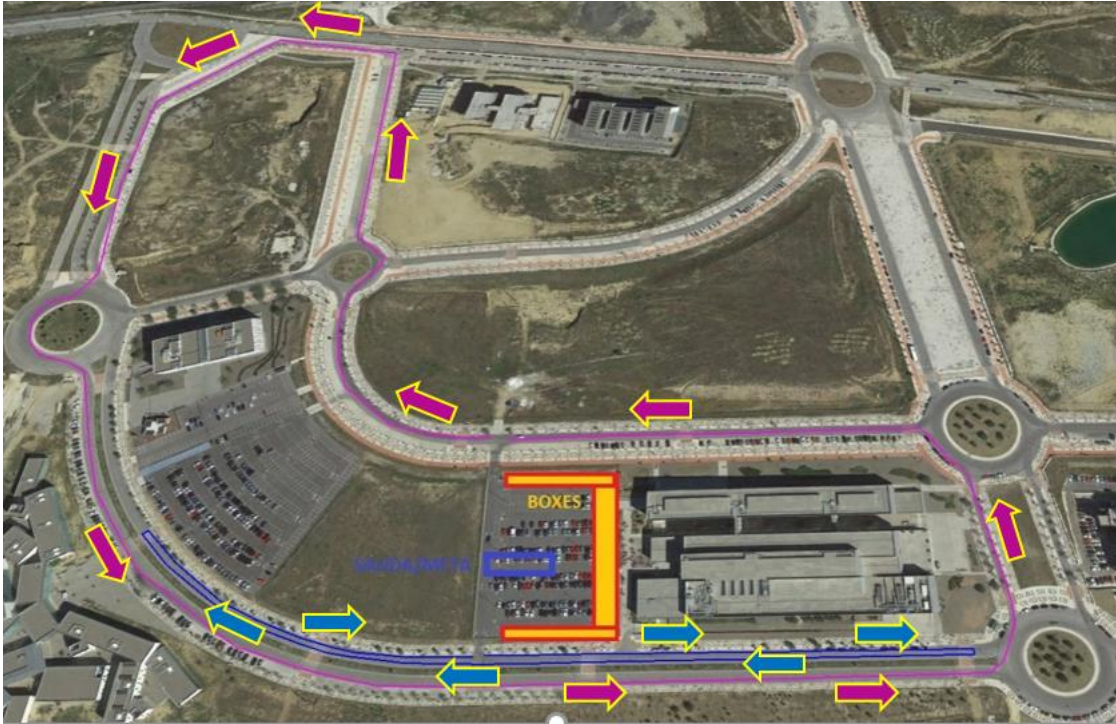


- + 2 vueltas carrera a pie, línea  sentido horario  5000m
- + 4 vueltas ciclismo, línea  sentido anti-horario  20000m
- + 1 vueltas carrera a pie, línea  sentido horario  2500m







AMPLIACIÓN SALIDA/META Y BOXES









CIRCUITO II (Alevín e Infantil)



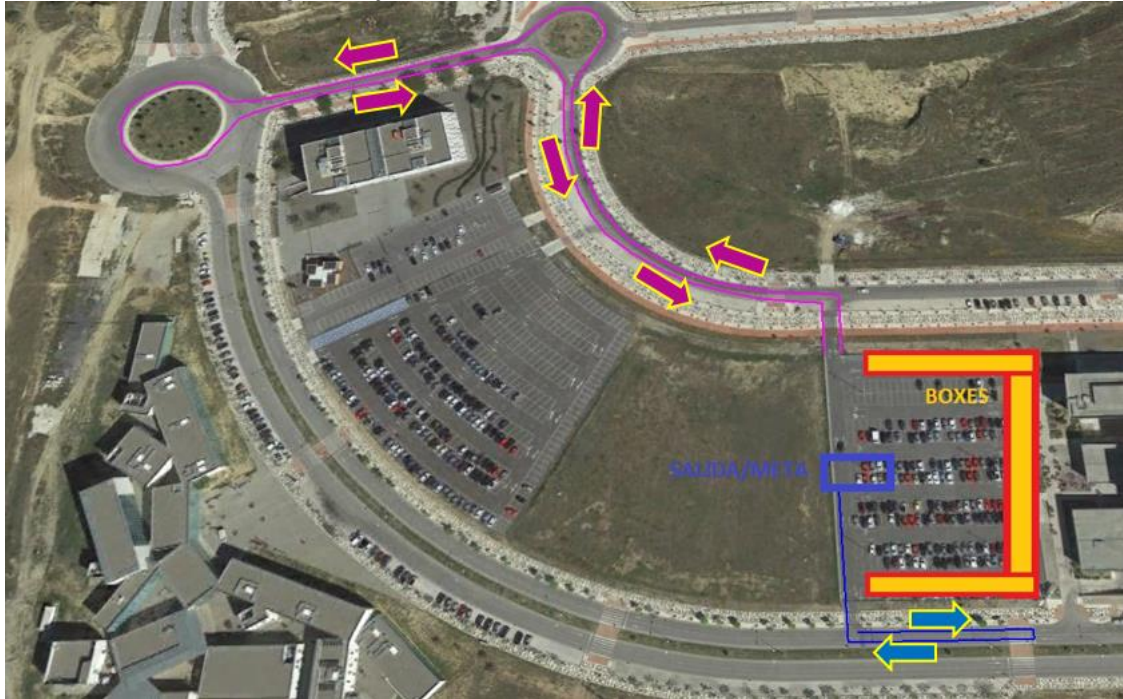
INFANTIL

- + 2 vueltas carrera a pie, línea  sentido horario  2000m
- + 4 vueltas ciclismo, línea  sentido anti-horario  8000m
- + 1 vueltas carrera a pie, línea  sentido horario  1000m

ALEVIN

- + 1 vueltas carrera a pie, línea  sentido horario  1000m
- + 2 vueltas ciclismo, línea  sentido anti-horario  4000m
- + ½ vueltas carrera a pie, línea  sentido horario  500m

CIRCUITO III (Benjamín y Prebenjamin)



BENJAMIN

- + 2 vueltas carrera a pie, línea sentido horario 500m
- + 2 vueltas ciclismo, línea sentido anti-horario 2000m
- + 1 vueltas carrera a pie, línea sentido horario 250m

PREBENJAMIN

- + 1 vueltas carrera a pie, línea sentido horario 250m
- + 1 vueltas ciclismo, línea sentido anti-horario 1000m
- + 1 vueltas carrera a pie, línea sentido horario 250m